

# CORA AIN

Association d'étude et de protection des oiseaux  
amphibiens

mammifères et



Centre culturel de la Dombes

Place St Vincent de Paul

01400 Châtillon sur Chalaronne

Corain@yahoo.fr

http://cora01.free.fr

FEVRIER 2008

## LES CONCHES 2007 Ceyzériat – Revermont ( 01 )

Comme tous les ans, une poignée de courageux s'est relayée aux Conches, autour du plus barbu d'entre eux, pour assurer le suivi de la migration. 67 journées d'observation furent ainsi assurées du 6 août au 17 novembre, même si les conditions météo furent peu propices au passage à partir de la fin octobre. Ainsi le flux extraordinaire des fringilles n'a-t-il pas atteint cette année les sommets des années précédentes.

Le total des migrateurs observés demeure impressionnant, avec 290 000 oiseaux, mais s'avère bien inférieur à celui de 2006 (430 000) et plus encore au record de 2005 (577 000).

De même, l'année 2007 n'a pas été marquée par les forts mouvements invasifs de passereaux forestiers notés précédemment, ce dont témoignent clairement les chiffres modestes, voire nuls, de geais, de sitelles, ou de pics migrateurs.

De même, les fuites tardives de buses nous ont clairement échappées. Notre présence assidue sur les crêtes nous a aussi offert quelques surprises, la plus inattendue étant sûrement celle de ce Plongeon catmarin, migration active au cœur des terres, à la fin octobre. Quant à la Perruche ondulée migrant avec des pinsons, elle nous a rappelé l'une de ses congénères, notée dans les mêmes conditions, il y a plusieurs années.

Le Pinson des arbres demeure bien sûr, et comme toujours, l'espèce la plus abondante, puisqu'il représente à lui seul plus des 2/3 de l'effectif total.

Côté rapaces, 4287 migrateurs représentent une bonne année. Merci donc à tous ceux qui ont participé à ces belles journées et rendez vous à l'année prochaine !

Pierre Cruzier



**Total rapaces****migrateurs :**

**4287 (6201 en 2006,  
6183 en 2005, 3117 en  
2004,  
3525 en 2003)**

Milan noir 250  
Milan royal 349  
Busard cendré 10  
Busard Saint Martin 18  
Busard des roseaux 54  
Epervier 473  
Autour 7  
Bondrée 1322  
Buse 1610  
Circaète 1  
Balbuzard 15  
Faucon crécerelle 140  
Faucon hobereau 19  
Faucon pèlerin 1  
Faucon émerillon 18

**Non rapaces**

Plongeon catmarin 1  
Grand Cormoran 523  
Héron cendré 17  
Grande Aigrette 20  
Cigogne noire 3  
Cigogne blanche 185  
Colvert 14  
Caille des blés 1  
Vanneau huppé 36  
Bécasse des bois 1  
Mouette rieuse 400  
Goéland leucophée 51  
Goéland brun 3  
Guêpier 40  
Pigeon ramier 6950  
Pigeon colombin 14  
Tourterelle des bois 1  
Hibou des marais 2

Martinet à ventre blanc  
144  
Martinet noir 510  
Pic épeiche 5  
Pic épeichette 2  
Torcol 2  
Alouette lulu 962  
Alouette des champs  
2660  
Hirondelle de rochers 14  
Hirondelle de rivage 3  
Hirondelle rustique 7419  
Hirondelle de fenêtre  
4949  
Pipit spioncelle 17  
Pipit farlouse 1011  
Pipit des arbres 2144  
Pipit rousseline 10  
Bergeronnette printanière  
305  
Bergeronnette des  
ruisseaux 8  
Bergeronnette grise 1345  
Accenteur mouchet 206  
Rougegorge 521  
Rougequeue à front blanc  
38  
Rougequeue noir 81  
Tariet des prés 32  
Tariet pâtre 4  
Traquet motteux 36  
Merle à plastron 94  
Merle noir 314  
Grive litorne 64  
Grive mauvis 124  
Grive musicienne 2162  
Grive draine 960  
Locustelle tachetée 2  
Fauvette grisette 64  
Fauvette des jardins 1  
Fauvette à tête noire 197  
Pouillot fitis 155  
Pouillot véloce 153  
Pouillot siffleur 2  
Roitelet huppé 60  
Roitelet triple-bandeau  
225

Gobemouche noir 97  
Gobemouche gris 5  
Pie-grièche écorcheur 2  
Mésange nonnette 1  
Mésange noire 485  
Mésange bleue 728  
Mésange charbonnière  
547  
Sittelle 1  
Grimpereau des jardins 1  
Etourneau 9544  
Cassenoix 24  
Pie bavarde 7  
Choucas des tours 15  
Corbeau freux 1361  
Moineau friquet 2  
Pinson des arbres  
223211  
(365673 en 20065 ;  
476 601 en 2005)  
Pinson du Nord 4822  
Grosbec 2999  
Venturon 5  
Serin cini 64  
Tarin des aulnes 5220  
Verdier 134  
Chardonneret 699  
Bouvreuil 61 dont 2  
trompetteurs  
Linotte mélodieuse 17  
Sizerin flammé 2  
Bec croisé des sapins  
438  
Bruant jaune 80  
Bruant zizi 3  
Bruant ortolan 65  
Bruant fou 2  
Bruant des roseaux 22  
Perruche ondulée 1

**Soit 290 232 migrateurs  
(430767 en 2006, et  
577 451 en 2005),**

# Chronique ornithologique de décembre 2007



Les troupes de cygnes tuberculés atteignent les maxi. de 189 ind. le 5 à Marlieux, 231 le 10 (gC) et 393, nouveau record dombiste, le 31 (pC) à Villars-les-Dombes. 3 canards siffleurs le 18 à St-Maurice-de-Rémens où jusqu'à 35 sarcelles d'hiver sont présentes le 31 (aB). Une troupe de 1100 fuligules milouins le 5 à Marlieux (gC). 3 fuligules nyrocas (\*) fem. le 2 et 1 le 7 à Villars. Qques fuligules milouinans (\*) : 2 mâles imm. le 11 et 3 le 14 à Villars-les-Dombes (pC), 1 mâle imm. à Pont d'Ain le 21 (aB, pC). Des fuligules hybrides : 1 femelle milouin x nyroca le 2 à Villars-les-Dombes et 1 mâle le 7 à Marlieux, 1 mâle milouin x morillon les 2 et 7 à Villars, 1 mâle milouin x nette rousse le 7 à Bouligneux. 7 garrots à œil d'or le 21 à Cressin-Rochefort. 1 harle bièvre, espèce toujours rare en Dombes, les 14 et 15 à Lapeyrouse (pC).

Faible début d'hivernage des grèbes castagneux sur l'Ain avec des maxi. de 9 à Pont d'Ain et 12 à St-Maurice-de-Rémens le 21 (aB).

Faibles maxi. de 129 grands cormorans le 7 à Lapeyrouse (aL) et 110 le 12 à Chalamont (gC). Les hérons garde-bœufs se raréfient : 3 le 2 et 1 le 21 à Château-Gaillard (aB). Les autres Ardéidés connaissent encore de bons effectifs : 45 aigrettes garzettes le 7 à Bouligneux mais plus que 1 à Bouligneux et 7 à Lapeyrouse le 26 ; 120 grandes aigrettes le 7 (aL), 220 à Bouligneux le 14 (pC) et 95 le 27 à Lapeyrouse ; 235 hérons cendrés le 27 à Lapeyrouse (aL). 1 héron pourpré handicapé (aile cassée) le 7 à Villars-les-Dombes.

151 cigognes blanches en Dombes le 16.

1 flamant rose (\*) juv. les 5, 11 et 14 à Lapeyrouse (pC).

15 buses variables dans un champ le 4 à Neuville-les-Dames (gC) alors qu'1 ind. capture et mange 1 pigeon domestique à Château-Gaillard le 24 (aB). L'aigle criard est toujours présent tout le mois en Dombes (Coraa) 1 faucon émerillon à Ambérieu-en-Bugey le 31.

1 râle aquatique à Château-Gaillard le 16 (aB) et 1 le 26 à Ambérieu-en-Dombes (aL). Faible maxi. de 172 foulques macroules à Pont d'Ain le 21 (aB).

25 vanneaux huppés le 30 à Rancé (aL). 3 bécassines des marais le 15 à St-Denis-les-Bourg (pC) et 7 le 26 à Bouligneux (aL). 1 bécassine sourde (\*) le 14 à St-Denis-les-Bourg (pC). Apparent passage de bécasses en plaine la semaine précédant Noël (aB, pC, aL). Encore qqes chevaliers culblancs : 1 à Chalamont les 1 et 29, 1 à Château-Gaillard les 15 et 19 (aB), 1 à St-Denis-les-Bourg le 15.

Rares goélands cendrés : 1 de 2<sup>ème</sup> hiver le 15 au Plantay, 1 ad. le 22 à Viriat. 1 goéland argenté (\*) de 1<sup>er</sup> hiver le 14 au Plantay où sont présents 62 goélands leucophées le 15 (pC).

Début d'hivernage de petites troupes inférieures à 15 ind. de pigeons ramiers à Château-Gaillard, St-Maurice-de-Rémens, Villette-sur-Ain (aB) alors qu'1 ind. chante déjà le 8 à Misérieux où est entendu le même jour le premier chant de pigeon colombin (aL).

Quelques troglodytes chanteurs à Château-Gaillard du 2 au 19.

1 rougequeue noir mâle ad. à Château-Gaillard le 13. Toujours des grives litornes omniprésentes à Château-Gaillard tout le mois mais en faibles effectifs (maxi. de 80 le 2). Qques grives musiciennes du 2 au 23 à Château-Gaillard (aB). Chant hivernal de grive draine le 31 à Ars-sur-Formans.

Premier chant de mésange charbonnière le 31 à Ars-sur-Formans.

Dortoir mixte de 2500 choucas et corbeaux freux le 30 à Ars-sur-Formans (aL).

1<sup>er</sup> chant de pinson des arbres le 16 à Bouligneux (pC). Présence de pinsons du Nord en plaine de l'Ain du 14 au 21 avec de faibles effectifs (aB).

aB = A. BERNARD, gC = G. CAUVIN, Coraa = CORA Ain, pC = P. CROUZIER, aL = A. LAMY.

Ad. = adulte, fem = femelle, imm = immature, ind. = individu, juv. = juvénile, maxi. = maximum, qqes = quelques, St(e) = Saint(e).

(\*) = sous réserve d'homologation régionale ou nationale.

Alain BERNARD

# RESULTATS DU COMPTAGE INTERNATIONAL DES OISEAUX D'EAU

Espèces	Etournel	Lac de Divonne	Lac de Sylans	Lac de Nantua	Bresse	Dombes	Vallée de l'Ain	Total Département
Cygne tuberculé		2		5	2	880	122	<b>1011</b>
Oie cendrée						212		<b>212</b>
Canard siffleur	35					222		<b>257</b>
Canard chipeau	110				2	372		<b>484</b>
Sarcelle d'hiver	11					408	5	<b>424</b>
Sarcelle cannelle (*)						1		<b>1</b>
Canard colvert	191	104		127	472	8874	196	<b>9964</b>
Canard pilet						150		<b>150</b>
Canard souchet						257		<b>257</b>
Canard hybride						1		<b>1</b>
Nette rousse		10				308		<b>318</b>
Fuligule milouin		20	2	20	44	15140	18	<b>15244</b>
Fuligule nyroca						9		<b>9</b>
Fuligule morillon	5			26	3	817	71	<b>922</b>
Fuligule hybride						1		<b>1</b>
Macreuse brune				3				<b>3</b>
Garrot à œil d'or	8					12		<b>20</b>
Harle piette						2		<b>2</b>
Harle bièvre		22				3	3	<b>28</b>
<b>Total Anatidés</b>	<b>360</b>	<b>158</b>	<b>2</b>	<b>181</b>	<b>523</b>	<b>27669</b>	<b>415</b>	<b>29308</b>
Grèbe castagneux			9	3	1	3	67	83
Grèbe huppé	1	12	6	34	114	374	114	655
Grand Cormoran	1	17		12	163	401	22	616
Pélican frisé						2		2
Bihoreau gris						29		29
Héron garde-boeuf					32	124		156
Aigrette garzette						46		46
Grande Aigrette					10	678	3	691
Héron cendré		2	3		46	749	17	817
Cigogne blanche						97		97
Busard des roseaux						2		2
Gallinule poule d'eau				2	4	43	7	56
Foulque macroule		56	5	373		4261	747	5442
Vanneau huppé						265		265
Bécassine des marais					2			2
Courlis cendré						24		24
Goéland leucophée	4	5		1		31	2	43
Mouette rieuse	1	11			652	1488	26	2179
Martin-pêcheur			1		1	5		7

(\*) origine douteuse

Tableau 1 : Récapitulatif des oiseaux d'eau présents dans l'Ain à la mi-janvier 2008

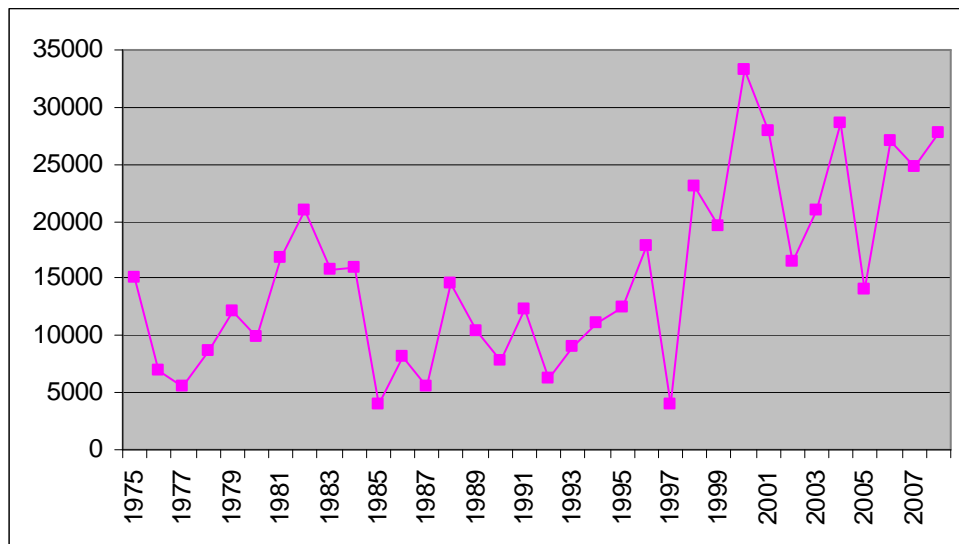
Espèces	Nord	Centre Ouest	Sud Ouest	Centre Est	Sud Est	Réserve Villars	Fondation Vérots	Total Dombes
Cygne tuberculé	245	167	138	115	201	12	2	<b>880</b>
Oie cendrée			7	7	153	45		<b>212</b>
Canard siffleur		50		114	44	14		<b>222</b>
Canard chipecau	68	47	49	14	61	28	105	<b>372</b>
Sarcelle d'hiver	8		60	190	46	1	103	<b>408</b>
Sarcelle cannelle (origine douteuse)	1							<b>1</b>
Canard colvert	792	267	416	275	1015	5333	776	<b>8874</b>
Canard hybride Colvert x Souchet	1							<b>1</b>
Canard pilet			11		9	130		<b>150</b>
Canard souchet		6	184		49	2	16	<b>257</b>
Nette rousse	113	24	130	6	24	11		<b>308</b>
Fuligule milouin	1148	7012	3659	876	1776	441	228	<b>15140</b>
Fuligule nyroca				1	2		6	<b>9</b>
Fuligule hybride Milouin x Nyroca	1							<b>1</b>
Fuligule morillon	211	291	210	24	14	52	15	<b>817</b>
Garrot à œil d'or	2			9			1	<b>12</b>
Harle piette			2					<b>2</b>
Harle bièvre	3							<b>3</b>
<b>Total Anatidés</b>	<b>2593</b>	<b>7864</b>	<b>4866</b>	<b>1631</b>	<b>3394</b>	<b>6069</b>	<b>1252</b>	<b>27669</b>
Grèbe castagneux	1		1				1	<b>3</b>
Grèbe huppé	126	91	64	25	46	20	2	<b>374</b>
Grand Cormoran	33	37	61	82	162	14	12	<b>401</b>
Pélican frisé						2		<b>2</b>
Bihoreau gris						29		<b>29</b>
Héron garde-boeuf		8	4	1		111		<b>124</b>
Aigrette garzette		17	28	1				<b>46</b>
Grande Aigrette	95	150	116	87	225	3	2	<b>678</b>
Héron cendré	125	206	252	82	76	4	4	<b>749</b>
Cigogne blanche		4	2	66		25		<b>97</b>
Busard des roseaux					2			<b>2</b>
Gallinule poule d'eau		1	8			34		<b>43</b>
Foulque macroule	1925	971	617	27	638	61	22	<b>4261</b>
Vanneau huppé	260	5						<b>265</b>
Courlis cendré		24						<b>24</b>
Mouette rieuse	187	165	250	648	69	169		<b>1488</b>
Goéland leucopnée		8	6	8	6	3		<b>31</b>
Martin-pêcheur	4			1				<b>5</b>

Tableau 2 : Récapitulation des oiseaux d'eau présents en Dombes le 13 janvier 2008.

Le CORA Ain avait la charge de sept secteurs du département : lacs de Divonne, de Sylans et de Nantua, Marais de l'Étournal, Bresse, vallée de l'Ain (depuis le pont de Thoirette) et Dombes. Le reste du cours du Rhône et la Saône restent confiés à d'autres structures. Malgré leur faible nombre (12 participants), les ornithologues qui ont effectué ces recensements s'en sont très bien sortis et ils doivent être particulièrement remerciés.

Hors Dombes, l'analyse des résultats tient en quelques lignes. Le Cygne tuberculé est bien représenté dans la vallée de l'Ain mais est rare ailleurs. Les Anatidés sont bien peu représentés en Bresse qui nous avait habitués à beaucoup mieux, notamment pour les sarcelles. Divonne n'est plus du tout la plaque tournante de la présence de la Nette rousse dans le bassin lémanique. La situation des grèbes continue à décliner partout. Par contre, la Foulque connaît une embellie dans la vallée de l'Ain après plusieurs années de régression. Les limicoles, de toute évidence chassés du département par le froid de décembre, ne sont présents qu'à titre anecdotique.

En Dombes, jusqu'à fin décembre, les observateurs n'avaient pas grand-chose à mettre devant les jumelles car le gel sévissait depuis plus de deux semaines. Le changement de situation météorologique fut ensuite total. Du coup, le total d'Anatidés de la mi-janvier est le 4<sup>ème</sup> plus élevé depuis 1975.



Graphique 1 : Evolution du total d'Anatidés en Dombes mi-janvier. Années 1975 à 2008.

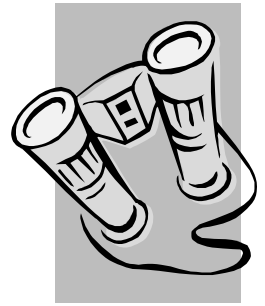
Assez logiquement, lors d'une mi-janvier douce, ce sont les canards plongeurs qui prédominent mais 2008 se signale par des records atteints simultanément par la Nette rousse et les trois fuligules. Ce n'est pas par hasard sans doute que d'autres plongeurs connaissent de bons résultats : deuxième meilleure année pour le Garrot, troisième meilleure année pour le Grèbe huppé (mais seulement la septième pour le Grand Cormoran), meilleure année au 21<sup>ème</sup> siècle pour la Foulque (la septième globalement). La situation est plus contrastée pour les canards de surface puisque si le Cygne (dont on peut hésiter à le classer parmi les oiseaux de surface, il est vrai) connaît sa seconde meilleure année, l'Oie cendrée et le Pilet leur 3<sup>ème</sup> meilleur résultat, le Siffleur sa 5<sup>ème</sup> performance, le Chipeau sa 6<sup>ème</sup>, les sarcelles (11<sup>ème</sup>) et les colverts (15<sup>ème</sup>) sont en perte de vitesse cet hiver.



On remarquera la bonne santé générale des Ardéidés : records d'aigrettes garzettes et de grandes aigrettes, 5<sup>ème</sup> meilleur résultat pour le Héron cendré mais les gardeboeufs (124) semblent avoir pâti des rigueurs de décembre.

Alain BERNARD

# Prochaines activités



**Vendredi 1 Février**  
**projections**

**Réunion et**

20h30 Centre culturel de la Dombes  
Châtillon-sur -Chalaronne

**Dimanche 10 Février**  
**Léman**

**Sortie Lac**

RDV 6h45 péage A42 Pont d'Ain ou à 8h30  
plage d'Excenevex  
Confirmation obligatoire la veille au 04  
74 21 86 33  
Ou par mail à [guy.murtin01@free.fr](mailto:guy.murtin01@free.fr)  
Sortie sur la journée, prévoir papiers  
d'identité, pique- nique et vêtements  
chauds.

**Vendredi 7 Mars**  
**du CORA AIN**

**Assemblée Générale**

20h30 Centre culturel de la Dombes  
Châtillon-sur -Chalaronne

**Dimanche 16 Mars**  
**en Forêt de Seillon »**

**Sortie : « Les pics**